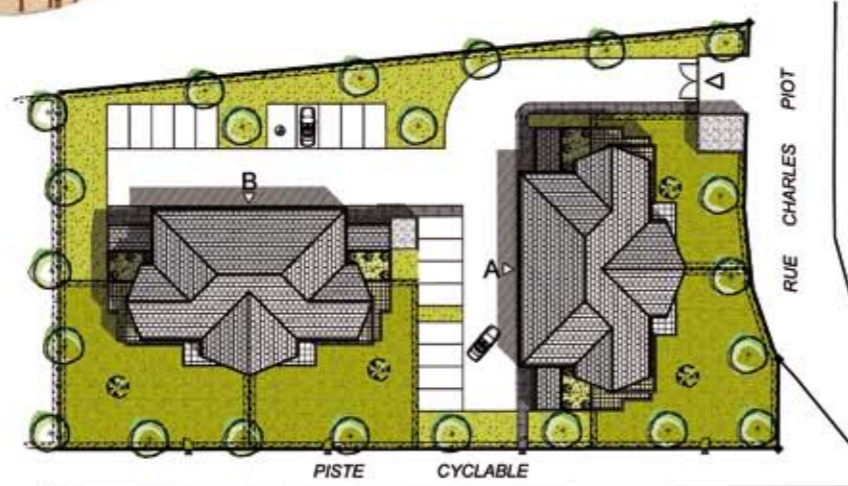


## Eybens, la nature à portée de main

Une situation stratégique aux portes de la ville, du Centre Bourg, des écoles, des collines et des espaces verts tous proches.

Un village authentique, calme et verdoyant. Un quartier de vie associative, culturelle et sportive intense, au tempérament très nature.

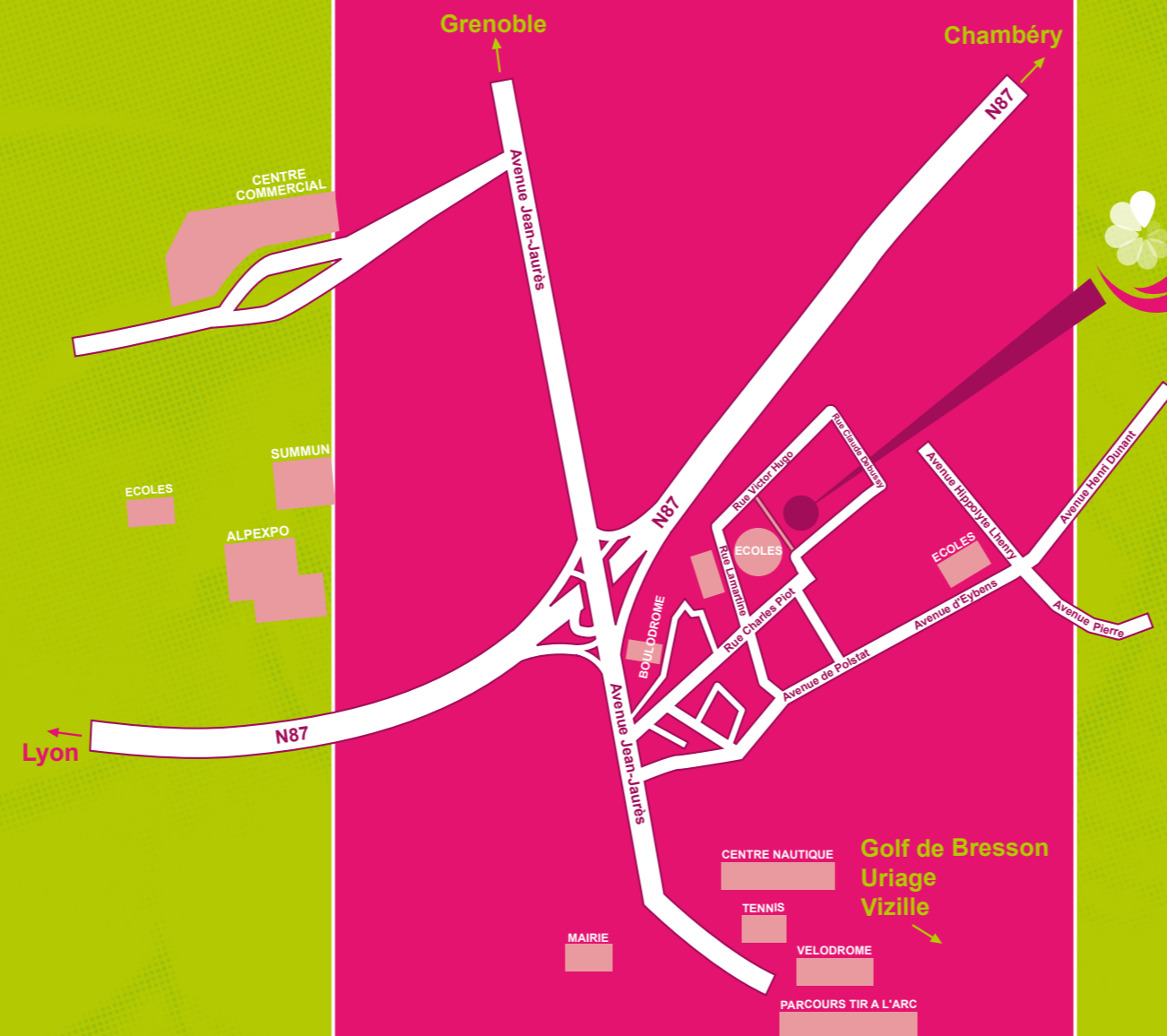
Une Résidence Emotion et Passion.



Plan de masse



Une résidence à la distinction native conçue avec Goût, Grâce et Noblesse.

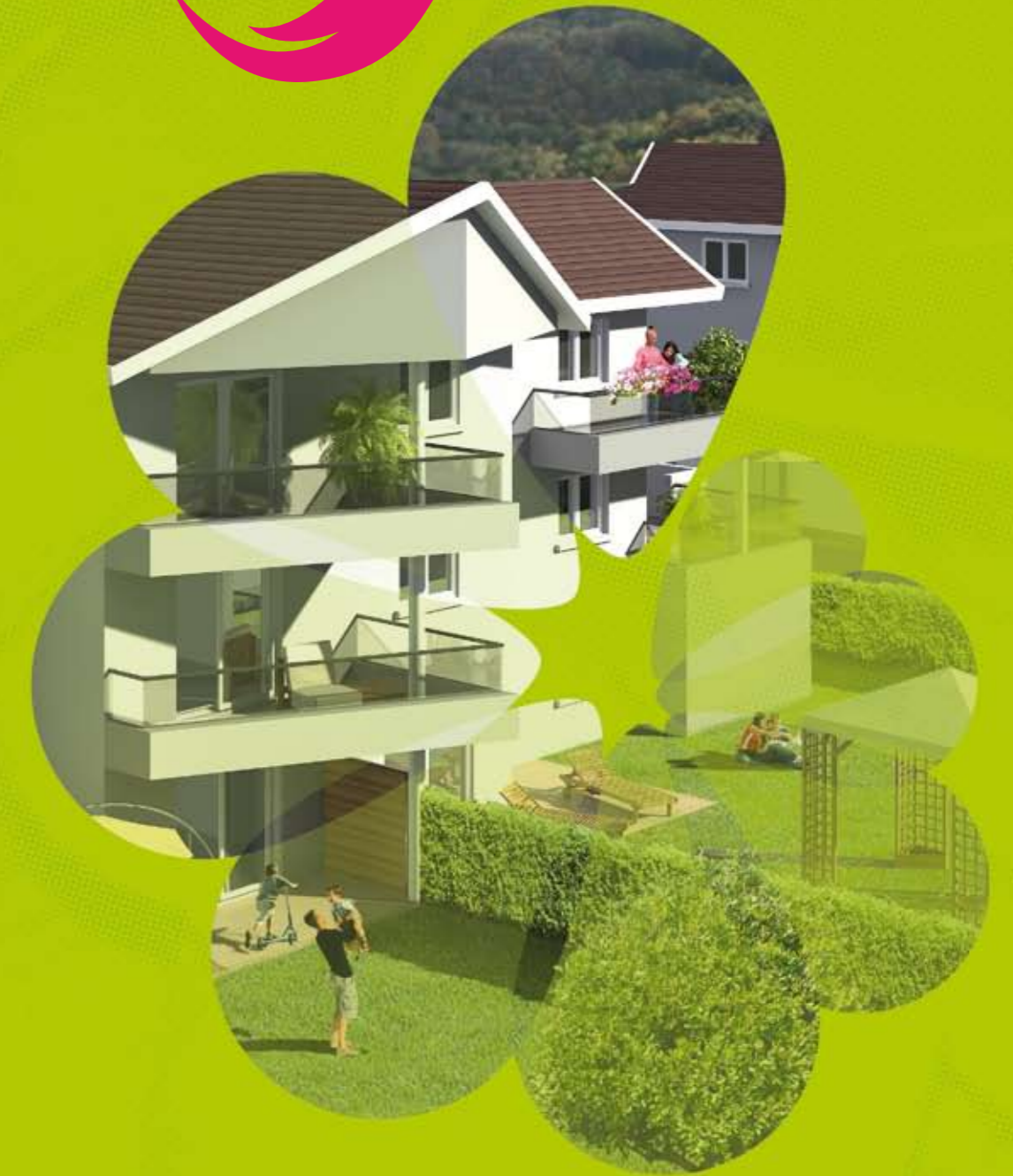


Maitre d'Ouvrage  
Tél. : 04 76 17 13 55  
www.edifim.fr  
agencegrenoble@edifim.fr

Commercialisation  
Tél. : 04 76 47 35 00  
Port. : 06 15 95 23 85  
www.immovictorhugo.com  
va@immovictorhugo.com



Réalisation : FX Consulting - 04 76 86 34 43 - www.fx-consulting.fr - Illustrations : Limpid Animation - Crédits photos : www.photos.com - Plans : Jacques DE LA FUENTE Architecte - Document non contractuel



Une résidence émotion et passion à Eybens

Alexandre Dumas Fils

« L'art est divin. Il crée ou ressuscite... »

Un cadre agréable



## Des prestations solides, fonctionnelles et durables



### Intérieur

- Chaudière individuelle Gaz à micro accumulation pour T3 et T4
- Chauffage électrique par convecteur fluide pour les T2
- Volets roulants électriques dans séjour et cuisine
- Radiateur sèche serviettes dans la salle de bain

### Extérieur

- Robinet de puisage et point lumineux sur rez-de-jardin
- Eclairage des paliers commandé par détecteurs de mouvements (H.Q.E.)
- Menuiseries extérieures coulissantes sur baie terrasse (séjour)
- Carrelage ingélicif sur balcons et terrasse

## Une résidence à la distinction native conçue avec Goût, Grâce et Noblesse

Une Architecture à l'image de cette jolie fleur, synonyme de Générosité, Simplicité et d'Immortalité.

Emblème de Coco Chanel et admirée par l'impératrice Joséphine.

Deux petites résidences de 8 logements chacune, harmonieusement disposées et judicieusement exposées sur un espace vert, clos et arboré.

Des appartements exceptionnels, ouverts et spacieux. Du T2 au T4 avec immenses rez-de-jardin bucoliques ou larges terrasses confortables et accueillantes. Des jardins suspendus pour certains T3.



## Appartements du 2 au 4 pièces



T2  
45.91m<sup>2</sup>



T3  
73.55m<sup>2</sup>



T4  
87.49m<sup>2</sup>

Des plans variés et originaux du T2 au T4 sur larges terrasses et (ou) jardins privés et jardins suspendus pour certains.